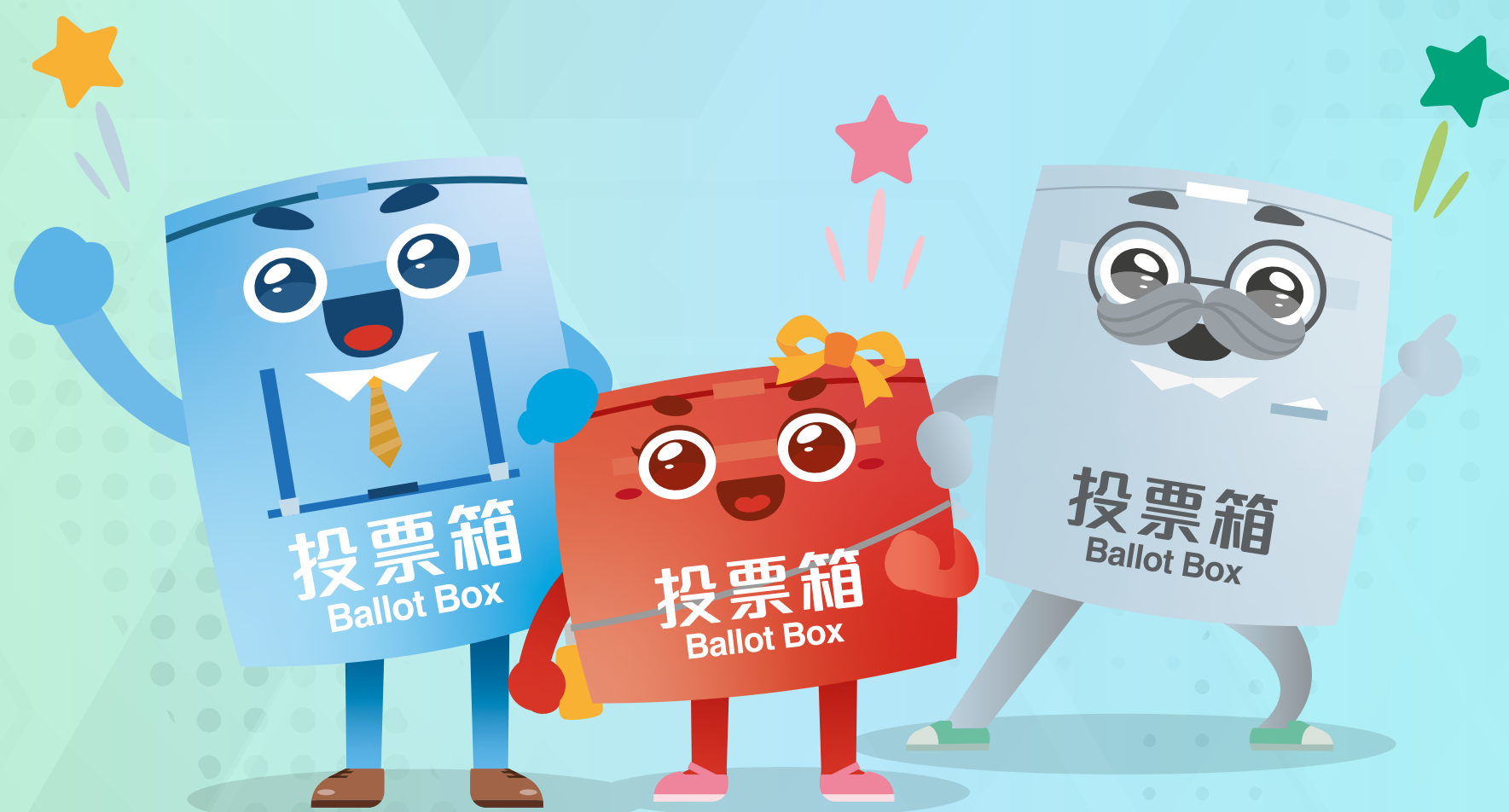


2023年區議會一般選舉

鄰近邊境投票站

Q&A



設立鄰近邊境投票站目的

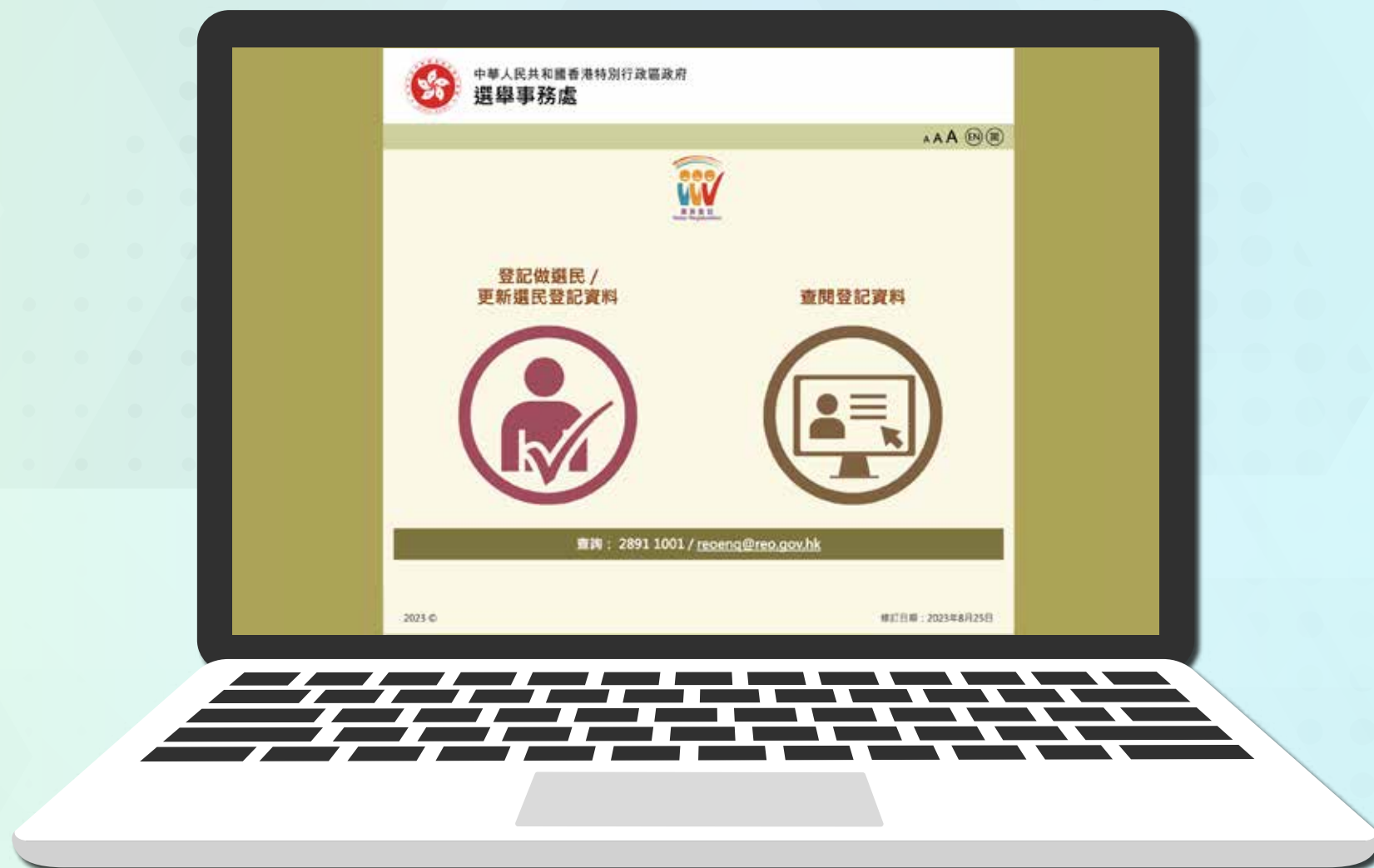
問：為何設立鄰近邊境投票站？

- ◎ 為方便身在內地工作或生活的選民投票，讓他們投票後可以盡快返回內地處理事務
- ◎ 歡迎選民按自己日程規劃需要登記



確認登記資格

問：如何確認自己是否符合登記資格？



● 可登入選民資料網上查閱系統 (www.vr.gov.hk/)，以確定自己是否為已登記選民

適用網上預先登記人士

問：是否只有身在內地港人可以登記？



◎我們歡迎任何已登記的區議會地方選區選民按自己日程規劃需要，登記在投票日到鄰近邊境投票站投票。

前往投票站方法

問：前往鄰近邊境投票站的方法？



 鄰近邊境投票站



免費接駁巴士



上水港鐵站

◎ 方法一：步行5至6分鐘

◎ 方法二：乘坐由選舉事務處安排的免費接駁巴士

網上預先登記須知

問：何時開始網上預先登記？

2023年區議會一般選舉
2023 DISTRICT COUNCIL ORDINARY ELECTION

12/10 2023年區議會一般選舉
12月10日 投票日期 共備舉行社區

鄰近邊境投票站
登記安排
登記期 20/11 - 5/12

2023年區議會一般選舉 - 鄰近邊境投票站登記安排
網上登記系統
此登記系統將於11月20日上午9時啟用
有關安排的詳情請瀏覽：[專用網頁](#)
常見問題請參考：[FAQ](#)

◎ **11月20日上午9時**

網上登記系統網址：

www.reo-form.gov.hk/nbps.htm



網上預先登記須知

問：網上預先登記需要甚麼資料？

- ✓ 中、英文姓名
- ✓ 香港身份證號碼
- ✓ 電郵地址
- ✓ 聯絡電話號碼
(可接收香港或內地短訊)



網上預先登記須知

問：假如沒有電郵地址，可否用其他人(例如家人或朋友)的電郵地址作網上預先登記？



◎ 可以。請注意，選舉辦事處會把「登記結果通知書」發送到提供的電郵地址。

網上預先登記須知

問：如何知道登記是否成功？



- ◎ 完成登記後，系統會即時透過短訊及電郵發出「登記結果通知書」，確認登記成功